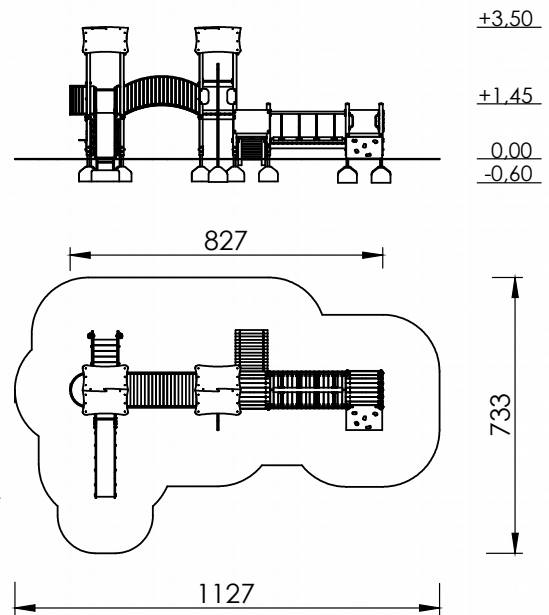


# Karta techniczna

## Zestaw zabawowy PZ 324



### Skład zestawu:

1. Wieża z dachem dwuspadowym z podestem na wys. 120 cm - 2 szt.
2. Wieża bez dachu z podestem na wys. 60 cm - 2 szt.
3. Ścianka wspinaczkowa skośna na podest wys. 60 cm - 1 szt.
4. Trap wejściowy mały, h = 60 cm - 1 szt.
5. Zjeżdżalnia, h = 120 cm - 1 szt.
6. Mostek metalowy wypukły - 1 szt.
7. Pomost z równoważnią - 1 szt.
8. Schody drewniane, h = 120 cm - 1 szt.
9. Rura strażacka - 1 szt.
10. Balkonik - 1 szt.
11. Gra "Kółko krzyżyk" - 1 szt.
12. Element edukacyjny "Sklepik" - 1 szt.

Przedział wiekowy: 3-12 lat

Strefa bezpieczeństwa: 733x1127 cm

Powierzchnia strefy

Bezpieczeństwa: 58,4m<sup>2</sup>

Wysokość swobodnego upadku: 145 cm

### Zastosowane materiały:

- słupy nośne urządzenia wykonane z wysokiej jakości drewna sosnowego ciętego krzyżowo - bezrzeniowego o przekroju 90 x 90 mm, impregnowane impregnatem do drewna i dwukrotnie malowane lakierobejcą Bondex
- podesty wykonane z desek o przekroju 35 mm impregnowanych ciśnieniowo
- konstrukcja dachu wykonana z drewna, pokrycie z płyty HDPE gr. 10 mm
- schody wykonane z drewna impregnowanego ciśnieniowo; trepy 35 mm ze strukturą antypoślizgową
- zabezpieczenia –bariery wykonane z płyty HDPE o gr. 15 mm
- boki zjeżdżalni wykonane z płyty HDPE o gr. 19 mm, ślizg z blachy nierdzewnej kwasoodpornej o gr. 2mm
- ścianka wspinaczkowa wykonana ze sklejki wodoodpornej na konstrukcji stalowej cynkowanej ogniowo, kamienie do wspinaczki wykonane z żywicy, mocowane za pomocą ocynkowanych śrub uniemożliwiających kradzież
- balkonik stalowy malowany proszkowo z podkładem cynkowym, podłoga wykonana ze sklejki wodoodpornej antypoślizgowej
- mostek wypukły stalowy, malowany proszkowo z podkładem cynkowym, podłoga wykonana z desek impregnowanych ciśnieniowo o zróżnicowanej grubości, montowane na przemian
- rura strażacka malowana proszkowo z podkładem cynkowym, rura Ø 38 mm
- drążki poziome zabezpieczające wykonane ze stali nierdzewnej
- uchwyty malowane proszkowo z podkładem cynkowym
- element edukacyjny „sklepik” wykonany z płyty HDPE, konstrukcja stalowa malowana proszkowo z podkładem cynkowym
- trap wejściowy mały wykonany z desek o zróżnicowanej grubości impregnowanych ciśnieniowo
- gra "kółko krzyżyk" elementy wykonane z tworzyw sztucznych, konstrukcja stalowa malowana proszkowo z podkładem cynkowym
- elementy złączne; śruby utwardzone ocynkowane, nakrętki samokontrujące ukryte kolorowymi nasadkami z tworzywa sztucznego
- czola słupów zabezpieczone deklami z kolorowego tworzywa sztucznego

Możliwość wykonania zestawu w technologii drewna sosnowego klejonego warstwowo

### Montaż:

Zestaw zamontowany w gruncie przy użyciu stalowych kotew ocynkowanych ogniowo.  
Fundamenty wykonywane z betonu klasy B-25.



PLACE ZABAW  
Podzamcze, ul. Źródłana 14  
26-065 Piekoszów

Tel. 041 306 24 92  
Kom. 0504-064-520  
info@drewnogrod.pl  
www.drewnogrod.pl