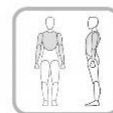


TRIBECCO

WYCISKANIE SIEDZĄC

OPIS URZĄDZENIA:

Wzmacnia górne partie mięśni pleców,
mięśnie kończyn górnych oraz mięśnie obręczy barkowej.
Doskonale kształtuje górną część tułowia.



TYP: siłowe

POZIOM TRUDNOŚCI: średnie

PRZEZNACZENIE: dla osób w wieku powyżej 14 lat i/lub 140 cm wzrostu

MAX. OBCIĄŻENIE: 150 kg

SPOSÓB ĆWICZENIA:

Usiądź wygodnie na siedzisku, oprzyj plecy.
Chwyć rękoma za dolną część uchwytów.
Płynnym i zdecydowanym ruchem odepchnij je
od siebie, nie blokując łokci. Powoli wróć do
pozycji wyjściowej, przytrzymując łokcie blisko klatki.

WYMIARY:

Wysokość: 175 cm

Szerokość: 70 cm

Długość: 100 cm

STREFA UŻYTKOWANIA: 400 cm x 370 cm

WYS. SWOBODNEGO UPADKU: 50 cm

KONSTRUKCJA URZĄDZENIA:

Konstrukcja nośna wykonana z rur stalowych 88,9x3,6mm. Pozostałe elementy rurowe wykonane z rur stalowych 48,3x3,2mm, 42,4x3,2 mm, 33,7x2,9 mm.

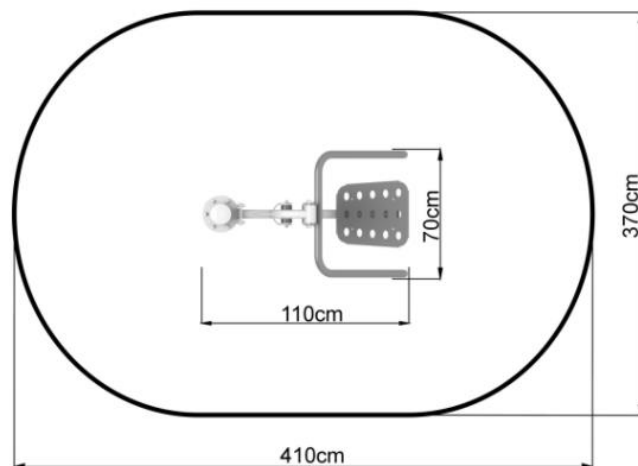
Siedziska, oparcia, stopnice wykonane z blachy stalowej o grubości 3mm.

Nakrętki kołpakowe ocynkowane zabezpieczone przed odkręcaniem, łożyska zamknięte bezobsługowe.

Wszystkie elementy metalowe poddane obróbce strumieniowo- ścierniej,

a następnie malowane proszkowo podkładem cynkowym oraz farbą proszkową poliestrową odporną na warunki atmosferyczne i promienie UV.

Urządzenie zgodne z normą PN-EN 16630:2015-06



TRIBECCO